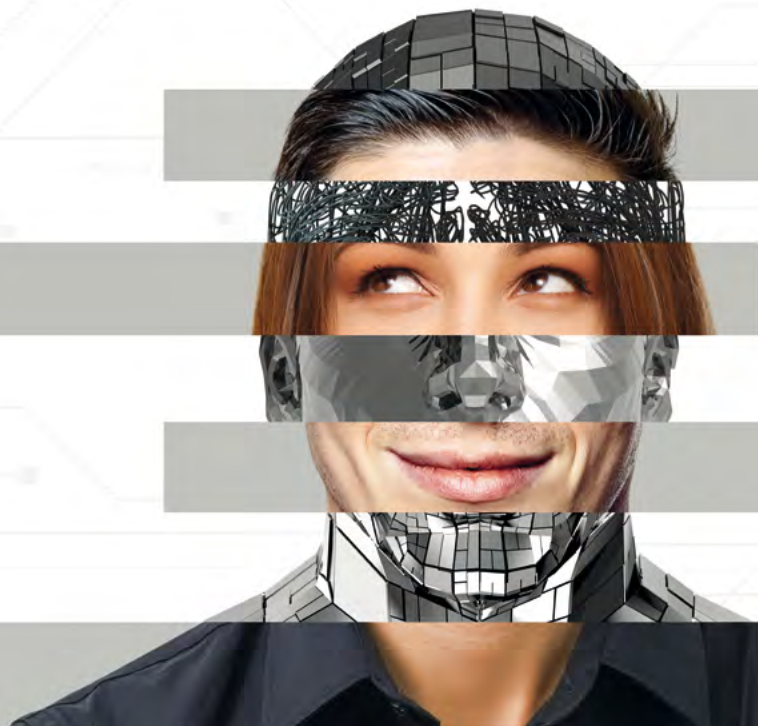


**Lamiera**  
**fieramilano**  
15-18/05/2019

MACCHINE, IMPIANTI, ATTREZZATURE PER LA LAVORAZIONE DI LAMIERE, TUBI, PROFILATI, FILI E CARPENTERIA METALLICA. STAMPI. SALDATURA. TRATTAMENTI E FINITURA. SUBFORNITURA. ROBOT, AUTOMAZIONE E TECNOLOGIE ABILITANTI.

MACHINES AND EQUIPMENT FOR THE MACHINING OF SHEET METAL, PIPES, SECTIONS, WIRE AND METAL STRUCTURAL WORK. DIES. WELDING. TREATMENTS AND FINISHING. SUBCONTRACTING. ROBOTS, AUTOMATION AND ENABLING TECHNOLOGIES.

## LA FORMA DELLE IDEE THE SHAPE OF IDEAS



**lamiera.net**



Promossa da / Promoted by



UCIMU-SISTEMI PER PRODURRE



Media Partner



con il contributo di / with the support of



## LAMIERA: LA FORMA DELLE IDEE

Dal 15 al 18 maggio 2019 torna, a fieramilano Rho, LAMIERA, la manifestazione internazionale dedicata all'industria delle macchine utensili per la deformazione della lamiera e delle tecnologie innovative legate al comparto.

In linea con la grande trasformazione che interessa l'intera industria manifatturiera mondiale, LAMIERA presenterà l'offerta di tecnologie per la fabbrica integrata, proponendo **il meglio della produzione internazionale di macchine stand alone e di impianti complessi** e completando l'esposizione con un'ampia panoramica su **sistemi di automazione, robotica, tecnologie legate al mondo digitale e consulenza**.

Un appuntamento imperdibile anche in virtù della disponibilità, **per tutto il 2019, degli incentivi 4.0** per chi, in Italia, investe in nuove tecnologie di produzione.

## LAMIERA: THE SHAPE OF IDEAS

From 15 to 18 May 2019, LAMIERA, the international exhibition dedicated to sheet metal forming machine tool industry and to all innovative technologies related to the sector, will come back to fieramilano Rho.

In line with the great transformation involving the whole world manufacturing industry, LAMIERA will present an offering of technologies for integrated factories, proposing **the best international product ranges with regard to stand-alone machines and complex systems** and completing the exhibition with a comprehensive overview of **automation systems, robotics, enabling technologies linked with the digital world and consulting**.

An unmissable event, also due to the incentives 4.0 that will be available for the whole year 2019, for those who invest in new manufacturing technologies in Italy.

## LAMIERA: TECNOLOGIE E SOLUZIONI PER TUTTE LE ESIGENZE

Unico appuntamento in Italia dedicato al comparto, con lo spostamento a Milano, LAMIERA ha consolidato la sua posizione nel panorama internazionale richiamando **nuovi espositori** e allargando così l'offerta in mostra e il catalogo delle imprese presenti.

A LAMIERA espongono **grandi e piccoli costruttori, italiani e esteri**, imprese specializzate nella produzione di impianti complessi e sistemi automatizzati ma anche aziende focalizzate sulla realizzazione di macchine singole e tecnologie per la fabbrica tradizionale.

Intorno al mondo del **taglio laser**, rappresentato in modo completo ed esaustivo, vi è un'ampia offerta di **tecnologia per la saldatura e il trattamento delle superfici**. Alla ricca e variegata offerta di **presse** si affiancano **stampi**, macchine e **utensili**, attrezzi per la **carpenteria metallica e sistemi fasteners**.

Accanto ai professionisti delle **lavorazioni del tubo e del piano** vi sono gli esperti nella **lavorazione di lamiera metallica e di materiali innovativi**. E poi uno spazio particolare è dedicato alle soluzioni Industria 4.0 per la fabbrica digitale e al mondo della **robotica** e degli integratori, la cui presenza nelle fabbriche che lavorano lamiera è sempre più diffusa.

Questo mix di diversità permette di soddisfare ogni esigenza tecnologica ed economica dell'utilizzatore. Per questo LAMIERA è il luogo giusto per tutti gli operatori del settore: per chi vuole investire in grandi impianti ma anche per chi ha necessità di rinnovare o ampliare la propria officina scegliendo la macchina più adatta alla propria esigenza.



## LAMIERA: TECHNOLOGIES AND SOLUTIONS FOR ALL NEEDS

It is the only event in Italy dedicated to the sheet metal field and, after its relocation to Milan, LAMIERA strengthened its position in the international scenario, attracting **new exhibitors** and thus expanding its product offering on display and the catalogue of its exhibiting companies.

LAMIERA's exhibitors are **big and small, Italian and foreign manufacturers**, enterprises specializing in the production of complex industrial plants and automated systems, but also companies focused on manufacturing stand-alone machines and technologies for traditional factories.

Around the world of **laser cutting**, represented in a complete and exhaustive way, there is a wide offering of **technologies for welding and surface treatment**. A comprehensive, varied range of presses is on display, along with **dies and moulds**, machines and **tools**, equipment for metal structural work and **fastener systems**.

Besides the professionals of **tube and plate machining**, there are the experts in **sheet metal and innovative materials machining**. In addition, a special area is dedicated to the solutions of Industry 4.0 for the digital factory and to the world of **robotics** and integrators, whose presence keeps increasing in factories today.

This mix of diversity allows to meet all technological and economic requirements of users. For this reason, LAMIERA is the right place for all operators of the sector: for those who wish to invest in big industrial plants, but also for those who need to renew or expand their workshops choosing the most suitable machines for their needs.



## LE AREE DI INNOVAZIONE

## PAD 13/15

**FABBRICAFUTURA** NEW!

Software e tecnologie per la connettività, per la gestione, l'analisi e la sicurezza dei dati, per l'assistenza in remoto e la manutenzione predittiva saranno tra i protagonisti dell'area FABBRICAFUTURA.

Blechno Italy

SERVICE

**BLECH ITALY SERVICE**

Subfornitura tecnica e servizi all'industria del comparto sono i protagonisti di Blech Italy Service con cui LAMIERA propone un percorso di visita parallelo e alternativo a quello del "MAKE" per i costruttori: il "BUY" dei fornitori di lavorazioni e servizi per chi acquista prestazioni e prodotti semi-lavorati.

## PAD 18

**ROBOT PLANET** NEW!

Robot industriali, integratori, sistemi di automazione, di controllo e visione, soluzioni per asservimento delle macchine sono alcune delle tecnologie di ultima generazione che saranno presentate a LAMIERA nell'area ROBOT PLANET patrocinata da SIRI.

**SALDATECH** NEW!

Area tematica dedicata al comparto della saldatura che offre una panoramica dell'ampio e diversificato mondo della saldatura, tra le più importanti tecnologie per la giunzione della lamiera.

Fastener

INDUSTRY

**FASTENERS INDUSTRY**

A viti, bulloni, sistemi di serraggio e fissaggio è dedicata l'area espositiva Fastener Industry, un settore in cui l'Italia eccelle, occupando in Europa la seconda posizione tra i produttori e la terza tra i consumatori.

**EcoCoattech ECOCOATECH**

Dedicata al mondo della verniciatura e dei suoi trattamenti e realizzata in collaborazione con Anver, associazione verniciatori industriali, ECOCOATECH presenta tutti i processi interoperazionali più innovativi per la verniciatura della lamiera.



## THE INNOVATION AREAS

## HALL 13/15

**FABBRICAFUTURA** NEW!

Software and technologies for connectivity, for data management, analysis and security, for remote assistance and predictive maintenance will be among the focuses of the FABBRICAFUTURA area.

Blechno Italy

SERVICE

**BLECH ITALY SERVICE**

Technical subcontracting and services for the industry of the sector are in the limelight of Blech Italy Service. LAMIERA will propose, within Blech Italy Service, a parallel and alternative visit tour to the "MAKE" for manufacturers: the "BUY" regarding the suppliers of subcontracting and services, for those who wish to buy services and semifinished products.

## HALL 18

**ROBOT PLANET** NEW!

Industrial robots, integrators, automation, control and vision systems, solutions for machine tending are just a few of the state-of-the-art technologies that will be shown at LAMIERA in the ROBOT PLANET area sponsored by SIRI.

**SALDATECH** NEW!

Thematic area dedicated to the welding sector offers an overview of the wide and diversified welding world, one of the most important sheet metal joining technologies.

Fastener

INDUSTRY

**FASTENERS INDUSTRY**

The Fastener Industry exhibition area is focused on screws, bolts, fastening and clamping systems, a sector in which Italy stands out in Europe, ranking second among manufacturers and third among consumers.

**EcoCoattech ECOCOATECH**

Dedicated to the world of industrial painting and coating and their treatments and created in cooperation with Anver, Italian Association of Industrial Coaters, ECOCOATECH will show all the most innovative inter-operational processes for sheet metal painting and coating.





# LAMIALAMIERA

Grande novità di questa edizione è **LAMIALAMIERA**, lo spazio arena, allestito all'interno del padiglione 18/Area D35, che vive per tutti i giorni di fiera e propone: incontri, confronti a due, performance, speech di approfondimento a cura degli organizzatori e degli espositori.

Patrocinata da Fondazione UCIMU e con la partecipazione di Accademia Lambda, l'arena **LAMIALAMIERA** propone un ricco programma di micro eventi, della durata di 20 minuti ciascuno, pensati per catturare l'attenzione dei visitatori presenti e offrire un primo approfondimento sulle tecnologie in mostra e sulle tematiche di maggior interesse per chi opera nel settore.

Media Partner dell'iniziativa è DBInformation.

A great novelty of this edition is **LAMIALAMIERA**, the arena space set up within the Hall 18/Area D35, which will be operating throughout the trade show and will offer: meetings, one-to-one discussions, performances, in-depth speeches arranged by the organisers and by the exhibitors.

Sponsored by Fondazione UCIMU and with the participation of Accademia Lambda, **LAMIALAMIERA** arena will propose a full programme of micro-events, each of them lasting 20 minutes. These events have been conceived to attract the attention of visitors and offer them an initial in-depth opportunity on the technologies on show and on the issues of greatest interest to the operators of the sector.

The Media Partner of the initiative is DBInformation.



Guarda l'elenco degli appuntamenti  
in calendario  
See the list of scheduled appointments

[lamiera.net](http://lamiera.net)

Accademia  
LAMBDA

TECNO LAMIERA

FONDAZIONE  
UCIMU

con il contributo di / with the support of

in LOMBARDIA

Regione  
Lombardia



## BOX CONSULTING: SERVIZI DI CONSULENZA A LAMIERA

Per tutti gli espositori sono offerti servizi gratuiti per una consulenza orientativa di primo livello.

### SPORTELLLO IPERAMMORTAMENTO

Per avere assistenza sugli aspetti tecnici (relativi agli allegati A e B della CIRCOLARE N.4/E del 30/03/2017) legati all'applicazione della misura dell'“iperammortamento” e, in generale sulle tematiche legate a **INDUSTRIA 4.0**, è possibile concordare un appuntamento in fiera (durata indicativa di 20 minuti, fino ad esaurimento degli slot disponibili) presso lo stand di UCIMU SISTEMI PER PRODURRE (PAD 18/STAND F04), nei seguenti orari:

- mercoledì 15 maggio 2019: dalle ore 14.00 alle ore 17.30;
- giovedì 16 maggio 2019: dalle ore 10.00 alle ore 12.30 e dalle ore 14.00 alle ore 17.30;
- venerdì 17 maggio 2019: dalle ore 10.00 alle ore 12.30 e dalle ore 14.00 alle ore 17.30;
- sabato 18 maggio 2019: dalle ore 10.00 alle ore 12.30 e dalle ore 14.00 alle ore 16.30.

Per informazioni e appuntamenti: Direzione Tecnica, Enrico Annacondia, 02 26255.279, tech.dept@ucimu.it (indicare il nominativo delle persone che parteciperanno all'incontro).

### STUDIO DE DOMINICIS & MAYER

Per assistenza sulle tematiche brevettuali nonché relative a marchi e design è possibile incontrare gli esperti dello studio de Dominicis & Mayer, tutti i giorni di mostra – sabato escluso – dalle 16.00 alle 18.00 presso la palazzina O.16 del quartiere espositivo di fieramilano Rho (info@dedos-patent.com; + 39 02 864300).

### EASYFRONTIER

Per consulenza specialistica nella materia doganale: classifica, origine, etichettatura, export control, dual use e semplificazioni doganali. È possibile concordare un appuntamento con gli esperti di Easyfrontier presso la palazzina O.16 del quartiere espositivo di fieramilano Rho (massaro@easyfrontier.it, + 39 389 3436217).

### QSA CERTIFICATION

Per informazioni su regolamentazioni tecniche e responsabilità dell'importatore, in vigore nel mercato russo e dell'Unione doganale EurAsEc, è possibile concordare un appuntamento con gli esperti di QSA Certification presso la palazzina O.16 del quartiere espositivo di fieramilano Rho (cert@qsatech.com, + 39 010 2471005).

### STUDIO IMPEX

Per supporto relativo alle nuove procedure per l'esportazione di beni duali e non duali, è possibile concordare un appuntamento con gli esperti dello Studio Impex presso la palazzina O.16 del quartiere espositivo di fieramilano Rho (d.vallero@studioimpex.com, 06 7000853, +39 333 8246990).

Per maggiori dettagli sui servizi consulting:  
Direzione Tecnica, Rosita Fumagalli, +39 02 26255.281, tech.dept@ucimu.it  
<https://lamiera.net/it/box/servizi-di-consulenza-in-fiera/>

## BOX CONSULTING: CONSULTING SERVICES FOR EXHIBITORS

Free first-level indicative consultancy services for all exhibitors.

### HYPER-DEPRECIATION INFORMATION DESK

To receive assistance on the technical aspects (regarding the Annexes A and B of the CIRCULAR N.4/E dated 30.03.2017) related to the application of the “Hyper-Depreciation” measure and, in general, on the issues concerning **INDUSTRY 4.0**, it is possible to make an appointment at the exhibition (approximate meeting length about 20 minutes, subject to availability of slots) at the stand of UCIMU-SISTEMI PER PRODURRE (HALL 18/STAND F04), in the following hours:

- Wednesday, 15 May 2019: from 2:00 to 5:30 pm;
- Thursday, 16 May 2019: from 10:00 am to 12:30 pm and from 2:00 to 5:30 pm;
- Friday, 17 May 2019: from 10:00 am to 12:30 pm and from 2:00 to 5:30 pm;
- Saturday, 18 May 2019: from 10:00 am to 12:30 pm and from 2:00 to 4:30 pm.

For information and appointments, you can contact the Technical Management Office of UCIMU (Enrico Annacondia +39 02 26255.279, tech.dept@ucimu.it), specifying the names of the people that will take part in the meeting.

### STUDIO DE DOMINICIS & MAYER

For assistance on issues regarding patents, it is possible to meet the experts of the De Dominicis & Mayer Consulting Firm at O.16 building, fieramilano Rho on all exhibition days, except Saturday – from 4.00 to 6.00 p.m.

For information: ph. +39 02 864300, info@dedos-patent.com

### EASYFRONTIER

For consulting with regard to customs issues, origin of goods, dual use, customs classification, New Customs Code, difficult export procedures, it is possible to arrange an appointment at O.16 building, fieramilano Rho with the experts of Easyfrontier.

For information: ph. +39 389 3436217, massaro@easyfrontier.it

### QSA CERTIFICATION

For information regarding the technical regulations and importer's liabilities that are currently in force in the Russian market and in the EurAsEc Customs Union, it is possible to arrange an appointment at O.16 building, fieramilano Rho with the experts of QSA Certification.

For information: ph. + 39 010 2471005, cert@qsatech.com

### STUDIO IMPEX

For assistance concerning the new procedures for exporting dual and non-dual goods, it is possible to arrange an appointment at O.16 building, fieramilano Rho with the experts of Studio Impex (d.vallero@studioimpex.com, 06 7000853, +39 333 8246990).

For information:  
Technical Department, Rosita Fumagalli, +39 02 26255.281, tech.dept@ucimu.it  
<https://lamiera.net/it/box/servizi-di-consulenza-in-fiera/>

**PERSONA CON DISABILITÀ  
PERSON WITH DISABILITIES**

- ▶ È disponibile a Porta EST un servizio SOCIAL MOBILITY: noleggio di carrozzine e mobility scooter come ausilio alla mobilità interna per disabili e persone a mobilità ridotta.
- Prenotazioni on line all'indirizzo:  
<http://www.mobilitycenter.it/fieramilano>  
o via mail [info@mobilitycenter.it](mailto:info@mobilitycenter.it)  
o telefonando al numero +39 389 8384077
- ▶ Available at EST Gate: SOCIAL MOBILITY service, wheelchairs rental and mobility scooters as assistance for disabled or reduced motility people inside the fairground. Online reservation:  
<http://www.mobilitycenter.it/fieramilano>  
through email [info@mobilitycenter.it](mailto:info@mobilitycenter.it)  
or by phone +39 389 8384077

**ORARI APERTURA  
OPENING HOURS**

- ▶ Per Visitatori: 9.30 - 18.00
- ▶ For Visitors: 9.30 a.m. - 6.00 p.m.

**CENTRO SERVIZI / BUSINESS POINT  
SERVICE CENTER / BUSINESS POINT**

- ▶ Una serie di indicazioni segnaletiche agevola il raggiungimento del Centro Servizi da qualsiasi punto del complesso fieristico.
- Fra i servizi previsti vi sono:
  - Agenzia Viaggi
  - Bancomat
  - Bar
  - Broker assicurazione
  - Controllo allestimenti
  - Corriere espresso
  - Ferramenta
  - Fotografo
  - Giornali e tabacchi
  - Guardia di Finanza
  - Noleggio appendimenti

- Perso & ritrovato
- Polizia
- Primo soccorso
- Reception business point - servizio fotocopie e fax
- Servizio di telefonia TIM
- Stampa digitale
- Uffici
- Parafarmacia e Vigilanza

- ▶ Signs will help visitors and exhibitors to reach the Service Center.

Among the services you will find:

- Travel agency
- Cash machine
- Coffee point
- Insurance office
- Stand fitting control
- Express courier
- Hardware store
- Photographer
- Tobacconist and newspapers
- Finance Guard
- Rigging rental
- Lost & found office
- Police
- First aid station
- Photocopies and fax service
- Telephones TIM
- Graphic service
- Offices
- Para-pharmacy and security services

**DEPOSITO BAGAGLI - VESTIAIRE  
LEFT-LUGGAGE ROOM - VESTIAIRE**

Reception 13/15/18

- Porta/Gate EST - Metropolitana 1 (solo deposito bagagli)  
Metro Line 1 (only left-luggage room)
- Porta/Gate OVEST TIM (solo deposito bagagli / only left-luggage room)

**DIREZIONE DELL'ESPOSIZIONE  
EXHIBITION MANAGEMENT**

- ▶ Corso Italia Ovest - Palazzina O.16 - 2° piano
- ▶ Corso Italia Ovest - Building O.16 - 2nd floor

**GIORNALI E TABACCHI  
NEWSPAPERS AND TOBACCOS**

- ▶ Centro Servizi / Business Point - Piano terra
- ▶ Service Center / Business Point - Ground Floor

**ORDINE PUBBLICO - PRIMO SOCCORSO  
EMERGENCY - FIRST AID STATION**

- ▶ Numero unico per emergenze e forze dell'ordine  
Emergency telephone number  
☎ 02.4997.7210

**SALE CONVEGNI  
CONFERENCE ROOMS**

- ▶ Centro Congressi Stella Polare
- ▶ Congress Center Stella Polare
- ▶ LEM3 - Ponte dei Mari Ovest  
- Sala A - Sala B

**SPEDIZIONIERI UFFICIALI  
OFFICIAL FORWARDING AGENT**

- ▶ EXPOTRANS SRL  
☎ 02 3666.9600 - ☎ 02 4540.2024  
- Cargo 1 - Dock2  
Edificio Servizi EST/Building Services EST

**TAXI**

- ▶ Radiotaxi  
☎ 028585 - 026969 - 024040 - 024000
- ▶ Milano in taxi  
☎ 027777
- ▶ Esterno Quartiere Fiera
  - Ingresso Porta EST
  - Ingresso Porta OVEST TIM
  - Ingresso Porta SUD TIM
- ▶ Outside Exhibition Ground:
  - Entrance Gate EST
  - Entrance Gate OVEST TIM
  - Entrance Gate SUD TIM

**TELEFONI PUBBLICI  
TELEPHONES**

- ▶ TIM  
☎ 02.3662.4533  
Centro Servizi - Piano Terra  
Service Center - Ground Floor

**INFORMAZIONI  
INFORMATION SERVICE**

- ▶ Per agevolare la visita alla manifestazione, sono disponibili gli "INFOTOTEM" all'ingresso di ogni padiglione.
- ▶ To facilitate the visit, the "INFOTOTEM" points are available at the entrance of each hall.

**RECEPTION**

- ▶ Pad 13-15 / Hall 13-15
- ▶ Pad 18 / Hall 18

**MEETING POINT / PRESS ROOM**

- ▶ Pad 18 / Hall 18 - STAND B49

**PUNTO ASSISTENZA HOSPITALITY  
HOSPITALITY ASSISTANCE POINT**

- ▶ Personale qualificato di MiCodmc sarà a disposizione di espositori e visitatori per attività di prenotazione biglietteria aerea e ferroviaria, ristoranti, hotel, servizi transfer, ecc.  
Info desk presso, balconata Centro Servizi fieramilano Rho (piano terra).
- ▶ MiCodmc's qualified staff will be at exhibitors' and visitors' disposal for reservation of air and railway tickets, restaurants, hotels, transfer services, etc.  
Info desk at the Centro Servizi - fieramilano Rho (ground floor).

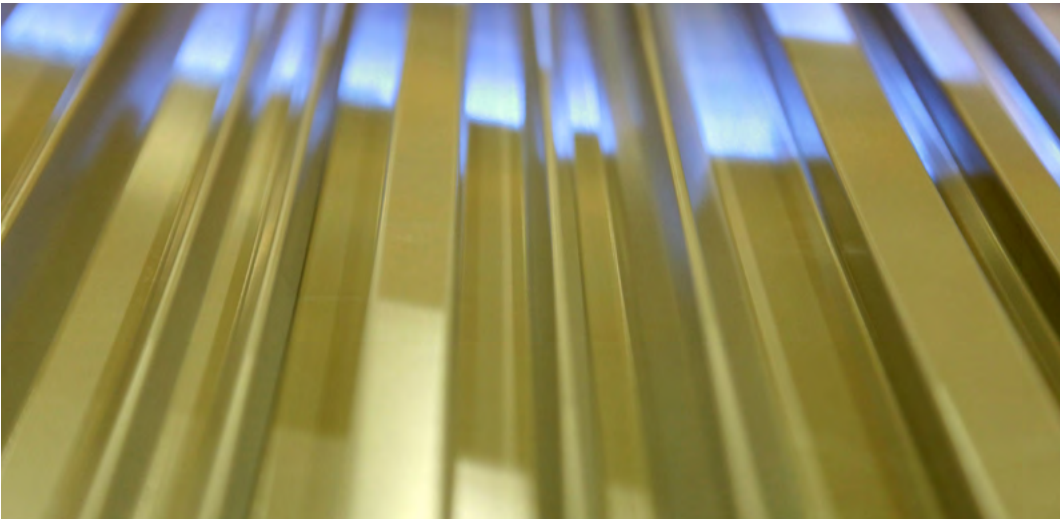


LISTA ESPOSITORI - EXHIBITOR'S LIST

ESPOSITORE EXHIBITOR	PAD HALL	STAND
3M ITALIA	18	E02
A.B.E.SSE	13	D02
A.I.F.M.	18	B86
A.M.G. TOOLS SERVICE	15	H29
ACCURIDE*	18	F02
ACETI MACCHINE	13	D164
ADIRA*	15	G20 H35
AEROFILTRI	18	B68 C45
AFFRI	15	I21
AGINT	18	B03
AGOSTI MACCHINE UTENSILI	13	A34
AIPND - ASSOCIAZIONE ITALIANA PROVE NON DISTRUTTIVE	13	B20
AIR LIQUIDE ITALIA SERVICE - (ALIS)	18	C20 D09
ALMA	15	H08
ALPEMAC	13	E29
ALTAIR INDUSTRIAL FILTERS	15	G01
AMADA ITALIA	15	E50
AMAK	15	F72
AMOB	13	A06
AMPCO METAL	13	A64 B63
ANVER - LA RIVISTA DEL COLORE	18	D55
APOLLO	13	A37
APPLYCA	18	E19
ARCONIC*	18	E35
ARGOMATIC	13	C43
ARROWWELD ITALIA	18	E03
ASAF MACCHINE UTENSILI	15	H50 I51
ASSERVIMENTIPRESSE	13	D44
ASSFALG*	18	B03
ASTESA*	15	E116
AUTOFORM ENGINEERING ITALY	13	A01
AUTOMATOR INTERNATIONAL	18	E52
AUTOPOL*	15	H123
AWAFAST	18	B14 C09
AXELENT*	18	F24
AXELENT ITALY	18	F24
AXION	15	H125
AXXAIR*	18	D02
AZEROUNO	15	G16
B&BARTONI	13	C71
BARNI	13	A25
BAYKAL	15	H50 I51
BDS*	15	F11
BECKY	13	E115
BERETTA STEFANO	18	E09
BERMA MACCHINE	18	F43
BETA	15	G28
BIANCHI*	15	F64 G59
BI-ME	15	H14
BLM GROUP	13	D68 E33
BODOR LASER	13	C98 D65
BOECK	15	H91
BOLLHOFF	18	E38
BORDIGNON TRADING	13	A02
BRAGLIA	18	A03
BRALO	18	B32 C21
BSK+BTV*	18	A02
BYSTRONIC ITALIA	15	E100
BYSTRONIC LASER*	15	E100
C.B.C.	15	G06
C.E.R.V. AUTOMATIC WELDING SYSTEMS	18	C02

ESPOSITORE EXHIBITOR	PAD HALL	STAND
C.F. TORINO	13	C39
CAFFÈ PRIMAMORE	18	B00
CAM2	15	H20
CAMFIL	15	I30
CASARINI ROBOTICA	18	E41
CBC COSTRUZIONI MECCANICHE	15	H66 I69
CCMI	13	A44
CEIA	18	C08
CEMATEK MÜHENDISLIK MAKINA*	13	A35
CEMSA INTERNATIONAL	18	E20
CEVISA*	15	H115
CLOOS*	18	F27
CMA	13	A56
CMB INDUSTRIES	15	G32
CMS	15	E18
COASTONE	15	G70
COGEIM EUROPE	18	A17
COHERENT - ROFIN	13	C188
COMAC	13	A40
COMAF	13	C26 D19
CONSIGLIO ABRASIVI	15	I19
CORAL	15	G11
CORI	13	D131
COROTRAT	18	B09
CORTIANA	15	G36
COSTA LEVIGATRICI	15	G46 H83
COUTH*	18	B11
CRIPPA	13	C33
CSP GROUP	13	A62 B61
CTA CALFLEX	15	I06
CUTLITE PENTA	13	E135
CY-LASER	13	D188 E123
D.F. EDIZIONI	15	G75
DALLAN	13	C44 D29
DALMA	13	A52
DAMILANO GROUP	13	A13
DANOBAT - GOITI	13	C74 D51
DASSAULT SYSTEMES SOLIDWORKS*	15	I27
DAYTON*	13	A16
DBINFORMATION	13	B01
DBINFORMATION	15	I26A
DEJOND*	18	E35
DELFIN*	15	I65
DELFO	18	B26 C19
DELLA CASA RETI	18	E29
DELMET	18	F20
DEMMELER*	18	B03
DERATECH*	13	C68 D45
DI.GIEMME	13	C15
DIETRONIC	13	B18
DIMECO	18	I02
DISCOTELSISAL	15	I40
DIWAL	15	F66
DONALDSON ITALIA*	15	H54
DOOSAN ROBOTICS*	13	C49
DUE - EMME ABRASIVI	15	H10
DURMA	15	F64 G59
E.C.S. TDE BDF DIGITAL	15	I11
E.M.C.	15	F13
E.O.I. TECNE	18	B02 C03
EAGLE*	15	G43
EAGLE ITALIA	15	G43

ESPOSITORE EXHIBITOR	PAD HALL	STAND
EAS CHANGE SYSTEMS	13	A24
EBS*	18	E70
EDIBIT	13	A39
EDR TORCHES*	18	D74
EMTEK	18	D02
ENERGO	13	C116
ENERGY LASER	13	D03
EPISTOLIO	18	A62
EPTACOAT	18	B80
ERCOLINA	13	C09
ERGOPACK*	18	F45
ERMAKSAN*	13	C26 D19
ERRDUE	15	I15
ESAUTOMOTION	15	I12
EUFELISA INTERNATIONAL	15	I71
EUROIMPIANTI	18	E76
EUROMAC	13	D83
EUROMECCANICA GROUP	13	B58 C57
EUROSOFT	15	I23
EUROSTAMP	15	G64
EUROTHERM	18	B47
EXPOMETALS.NET	15	I16
FACCIN	13	C50
FAIG	15	F01
FAHM	13	A32
FANUC	18	E19
FAR	18	A20
FARO SWISS HOLDING*	15	H20
FASPAR	13	C69
FASTLOC	18	D03
FELTANI RETI	18	A15
FERRETTO GROUP	18	D38
FERVIT FASTENERS	18	E27
FIBRO*	15	E02
FICEP	13	E77
FIERA MILANO MEDIA	13	D10
FINISHING GROUP - EUROMASK	18	B56 C35
FINN POWER CRIMPING*	15	E116
FIPA*	18	B03
FIXI	18	A11
FLADDER	15	H32
FLEXO BY OMEC	13	C140
FLOW EUROPE	15	G44 H77
FORIND FASTENERS	18	E35
FORMLABS*	15	I27
FRATELLI FARINA	13	C206
FRONIUS INTERNATIONAL*	18	E03
FUJIKURA*	13	C200
G.B.C.	15	H06
G.WEIKE LASER	15	G54
GABELLA MACCHINE	13	D116
GADE	13	D139
GAJANI	15	G20 H35
GALDABINI	13	D35
GASPARINI	15	E14
GASPARINI INDUSTRIES	13	D13
GATTI & FRIGIERO	13	C63



ESPOSITORE EXHIBITOR	PAD HALL	STAND
PANASONIC*	18	B27
PARMIGIANI MACCHINE	13	D115
PAROLIN STAMPI	13	A50
PARTITALIA	15	H131
PASS*	13	A32
PB ENGINEERING	13	A11
PEDRAZZOLI*	13	C09
PEM EUROPE*	18	E35
PENTAP	15	H12
PFERO ITALIA	15	F10
PIANETA GIOVANI LAVORO - ECOLE	18	D00
POLIFILM	18	B21
POLIFLUID	18	A19
POLISTUC METAL	18	A13
PRECITEC*	13	D02
PRESI*	15	G74
PRESS BRAKE BUYER'S GUIDE	13	C45
PRESSE CERINI	13	D104
PRESSIX	13	D32
PRIMA INDUSTRIE	13	D74
PRIMA POWER	13	E61
PRINTEC	18	F02
PROBEND	15	G49
PROBEST SERVICE*	18	D00
PROCAM GROUP	15	H95
PRODUTECH	13	A42 C41
PROFIRST*	15	I14
PROMOTEC LASER SHEET METAL CUTTING	13	C68 D45
PROMOTECH	13	D149
PSM CELADA FASTENERS	18	B38 C27
PUBLITEC	15	I63
PULVERIT	18	B62 C43
PUNZ-TEC	15	I39
GCQM	15	I28
QUATTRO 4 INDUSTRY	13	C67
QUICKWOOD ESPERIA	15	I20
QUINE	15	I42
R.S. SERVICE	18	F16
RAS REINHARDT*	13	E29
RCM ITALIANA	13	C194
RED-D-ARC*	18	C20 D09
REHM	18	E43
RENAK	13	C182
RESINDAST	13	B64
REUTER*	18	D02
RICERCA CHIMICA	18	E50
RICO	13	C146 D105
RIDIX	18	B11
RIVIT	18	F10
R-LASER RLI	13	C168
ROBOTECO-ITALARGON	18	B27
ROBOTMASTER	18	F19
ROCCIA	13	A26
ROLLERI	15	G10 H21
ROMANI COMPONENTS	18	F09
RONZANI ENGINEERING	18	B35
ROSSO GROUP	15	G56

ESPOSITORE EXHIBITOR	PAD HALL	STAND
GBM	13	A60 B59
GECAM	15	F23
GEFRA*	18	C26
GEFRAN	15	F91
GENISO	13	A35
GENNELLI ALLORI	15	F06
GGA	18	B13
GIGANT ITALIA	13	C31
GILARDI	15	G76
GIMAF	18	D74
GIUSSANI ABRASIVI	15	I44
GLORYSTAR*	15	G26 H45
GM INOX	13	B60
GRICOM	15	H115
GULLCO*	18	D74
GUTHLE*	13	C49
GVB	15	I39
GYS	18	A26
HAEGER EUROPE*	15	E35
HANWHA*	18	E41
HBS*	18	F23
HBS TECH	18	A05
HEICO ITALIA	18	D14
HELVI	18	B08 C05
HEXAGON*	15	H95
HITACHI EUROPE*	18	A07
HIWIN	18	D27
HK LASER & SYSTEMS*	13	C146 D105
HOMBERGER	15	I31
HOMBERGER	13	C49
HPM ENGINEERING	18	A56
HPM HIGH PERFORMANCE	15	H51
HRUSCHKA*	18	B14 C09
HYUNDAI*	18	E41
HYUNDAI ROBOTICS*	18	C26
I.C.R.	18	D49
ICONA	15	H56
I-H&S	15	I10
IIS	18	D53
II-VI	15	H107
IMAS AEROMECCANICA	15	F85
IMCAR	13	A40
IMTMA	13	D153
INFOLAB	15	H123
INFRAGAS NOVA IMPIANTI	18	A68
INFRALYTIC*	15	G74
INNOVATEST*	15	G74
INTERCOM	13	D26
INTERMAC	15	F18 G23
INTESI	15	G72
INTRAS	13	D147
IPCMI	18	C90
IPG PHOTONICS	15	F31
ISB INDUSTRIES	13	A31
ITEK VENEZIANO GROUP	15	G26 H45
JACQUET ITALTAGLIO	13	C61

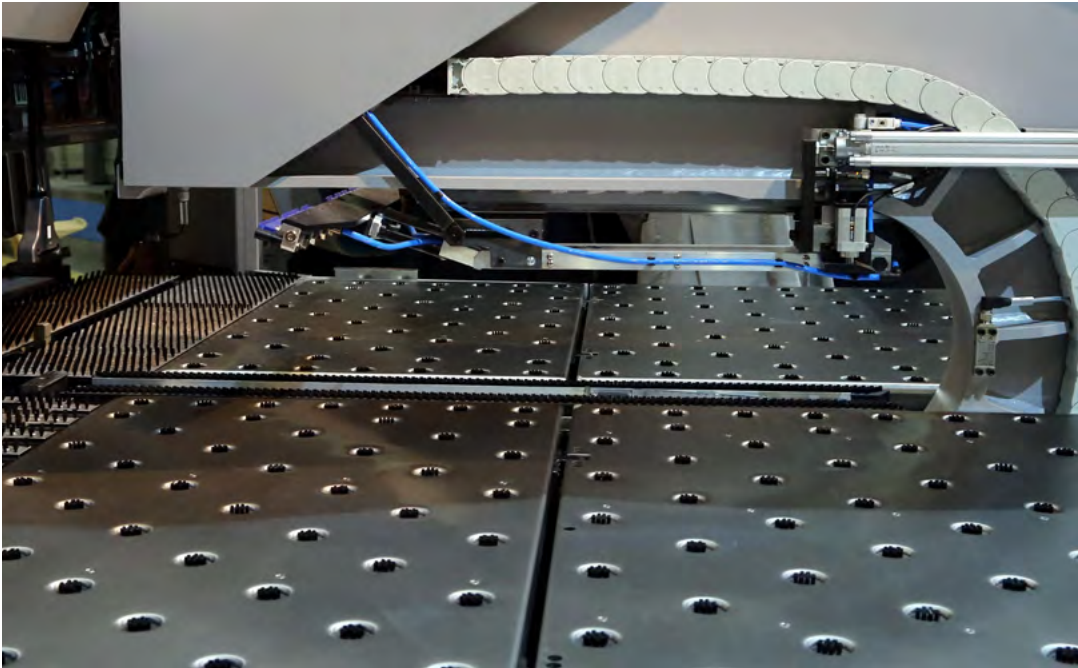


ESPOSITORE EXHIBITOR	PAD HALL	STAND
JACQUET NOVA	13	B62
JETCAM	15	E116
JORNS AG*	15	G38 H67
K.L.A.IN.ROBOTICS	18	C26
KEMPER*	18	E03
KEMPMPI*	18	D05
KJELLBERG	15	F139
KREON ITALIA	15	H18
KURTH + HEUSER*	13	A11
LABORMET DUE	15	G74
LAG MACHINERY	13	C122 D89
LANTEK*	15	G68
LANTEK SISTEMI	15	G68
LASER PLASMA SYSTEMS	15	I32
LASER SERVICE	15	H34 I33
LASER VERONESE	13	C170 D121
LASERBERG TECH	13	A43
LASERLINE*	15	H58
LCM*	18	B14 C09
LD FASTENERS	18	A02
LDW	13	C164
LESTA	18	B45
LIBELLULA	15	H16
L'INDUSTRIALE	13	A66
LINK INDUSTRIES	18	D05
LISSMAC*	15	E116
LOCATELLI MECCANICA	13	A18
LTF	18	B19
LVD	13	D146 E111
MABI	13	A36
MARKING PRODUCTS	18	A07
MARPOSS	15	E26
MATE*	15	H22
MATRIX*	15	H29
MATTHEWS-SWEDOT*	18	A07
MAV PROFILATRICI	13	C59
MEBA*	15	G20 H35
MECCANICA BM*	13	C146 D105
MESSER CUTTING SYSTEMS*	13	D20
MESSER GRIESHEIM SALDATURA	13	D20
METALIX CAD/CAM*	15	I36
METALIX ITALIA	15	I36

ESPOSITORE EXHIBITOR	PAD HALL	STAND
METALLKRAFT*	18	B19
MEUSBURGER	13	C21
MFS ROBOTICS	18	D21
MICROTOOLS	15	F04
MILLUTENSIL	15	E02
MINDSPHERE WORLD	13	B31
MITSUBISHI ELECTRIC*	15	E116
MLS*	15	F66
MODULA	18	C38
MOTOCOONO	13	D99
MUFFATO PRESSE	13	A12
MURATA MACHINERY*	15	E116
NAVA	13	D212
NIKKO STEEL*	13	B58 C57
NITTY GRITTY	18	E53
NLIGHT*	15	H58
NORD-LOCK	18	F21
NORDSON*	18	C49
NOVASTILMEC	13	D194
NOVATEC ENGINEERING	15	H03
NUOVA CHM	18	B20 C11
NUOVA FRANCO	13	A58 B57
OFFICINE POLLASTRI	15	G30
OHRA	18	D20
OLMA	13	E147
OMAX WATERJET*	15	G26 H45
OMCA*	15	H115
OMCG	13	B33
OMCR	13	A14
OMERA	13	E01
OMPSA	13	A20
OPEN FACTORY EDIZIONI	13	C04
OPM STAMPI	13	C55
OPPENT	18	D18
OPTOPRIM	15	H58
ORBITALUM	18	F12
ORCHESTRA	13	A29
OSL	15	G60
OTC DAIHEN EUROPE*	18	D74
OTI	13	C15
OVERCAM	15	I14
PANASONIC*	18	B27

ESPOSITORE EXHIBITOR	PAD HALL	STAND
SYNDAL	13	A16
T.I.M.A.C.*	13	E01
TAG PIPE*	18	E03
TARENZI	15	F11
TBI INDUSTRIES*	18	D05
TECHNI WATERJET A GMM GROUP COMPANY	15	H101
TECNICHE NUOVE	13	A54
TECNOMA AUTOMAZIONI INDUSTRIALI	15	H62
TECNOMOVINT	15	H117
TECNOROBOT	18	E19
TECNOSENS	13	C200
TECNOSTAMP*	15	H22
TEDA	13	A46
TEHNO FILTER DOO	13	A41
TEKNEI	18	D08
THALMANN MASCHINENBAU*	13	E29
THERMACUT	15	F14
THERMAL DYNAMICS	15	I18
TIESSE ROBOT	18	F03
TIMESAVERS INTERNATIONAL	15	I05
TIPCO ITALY	13	A05
TKM	15	G02
TORCHSED	18	A01
TPA	18	D19
TRR SOLUTIONS	15	H54
TRUMPF GRUSH*	15	I31
TRUMPF	15	E66
TSP	18	F23
TUTTO PER L'IMBALLO	18	F45
TUTTO PER L'IMBALLO DIV. MARCATURA	18	E70

\*CASE RAPPRESENTATE/REPRESENTED COMPANIES



ESPOSITORE EXHIBITOR	PAD HALL	STAND
UCIMU-SISTEMI PER PRODURRE - BLUE PHILOSOPHY	18	F04
UNICOM	18	A09
UNIMEC	13	A68
UNIVERSAL ROBOTS*	18	E32
UPT	15	H22
VALORE BF	15	I27
VANAD 2000	15	F70
VARTEK*	15	G49
VESPA SABBATRICI	18	B50 C33









# N U O V A F R A N C O

**EUROMECANICA**  
GROUP S.p.A.

\*CASE RAPPRESENTATE/REPRESENTED COMPANIES\*



Q

MADA

JAPANESE

CORE

NUOVO LASER FIBRA

LIBERA L'IMMAGINAZIONE

IN ANTEPRIMA

Vieni a scoprire la nuova Ensis 9kW Fiber Laser e tante novità per la lavorazione della lamiera.

PADIGLIONE 15 | STAND E50

SANMARCO

INFORMATICA

Pronti a supportarti nelle tue sfide

Le nostre soluzioni

JGALILEO: ti gestisce

JPA: ti guida

JPM: ti pianifica

BI: ti suggerisce

APP: ti risponde

JMES: ti ascolta

QUALITY: ti semplifica

Presenza Consulente in stand

Tutti i giorni in fiera

Mercoledì

Gio. - Ven.

Gio. - Ven.

www.sanmarcoinformatica.com - www.jgalileo.com

Volete vendere o comprare macchine della marca TRUMPF?

Noi siamo qui per voi per seguenti tipi di macchina:  
- Funzionatrici - Macchine laser - Macchine combinate - Piegatrici

Visitateci sul nostro stand: Hall 15 Stand I10

IL PARTNER CERTIFICATO DELLA TRUMPF

CERTIFIED PARTNER

TRUMPF

Proband

Pad 15 | Stand G49

DISTRIBUTORE ESCLUSIVO VARTER MACHINERY

500 LEGATE Via Ramazzzone, 6 | 43010 Fontevivo (Pr) | +39 0521 460929

Unità locale: Via della Pace 2 F.2 | 40010 Sala Bolognese (Bo) | +39 051 0110800

www.proband.it

UNA GAMMA COMPLETA

DI PRESSE PIEGATRICI PER LAMIERA

E DI SOFTWARE OFF LINE DEDICATI.

GUIDA AI VISITATORI

PAD. 18 / HALL 18

PORTA-GATE EAST IN

PORTA-GATE EAST OUT

PORTA-GATE EAST IN

PORTA-GATE EAST OUT

15

13

18

15

LAMIALAMIERA

SPAZIO D35

Guarda l'elenco degli appuntamenti in calendario  
See the list of scheduled appointments

lamiera.net

TECHNI

Waterjet

EFFICIENT, FAST AND RELIABLE

The Intec 713 can cut almost any material to well-suited for the metal industry.

This series of machines are particularly well-suited for the metal industry.

QUANTUM™

high-pressure pump with patented servo technology to deliver high pressure water for cutting at the lowest possible cost.

Combining with smart setup choices our customers save energy, water, and abrasive.

to be a few steps ahead of their competition.

#INLOMBARDIA C'È TANTO DA SCOPRIRE

La Lombardia è la regione italiana con più siti UNESCO, dove arte e storia si fondono. Ha un mare di laghi per godersi ogni attività acquatica, catene di montagne dove scalarsi e gli sport invernali.

In Lombardia, ci si può rilassare in terme accoglienti o sorprendersi in musei straordinari. Si può assaporare il piacere della scoperta, gustando una cucina tradizionale e ricercata, e grandi vini del territorio. In Lombardia non ci si annoia mai: mostre, eventi internazionali, teatri e musei con un'offerta culturale sempre differente.

Poi esplorare la regione e collezionare i tuoi viaggi con #ilPassaportoInLombardia o scaricando la app InLombardia.

Scopri di più su:  
InLombardia.it  
passaporto.in-lombardia.it

Con il contributo di

Regione Lombardia

Regione Lombardia

ESPOSITORE / EXHIBITOR	STAND	ESPOSITORE / EXHIBITOR	STAND	ESPOSITORE / EXHIBITOR	STAND	ESPOSITORE / EXHIBITOR	STAND	ESPOSITORE / EXHIBITOR	STAND	ESPOSITORE / EXHIBITOR	STAND
TORCHSED	A01	AGINT		FINISHING GROUP - EUROMASK	B56 C35	TEKNEL	D08	CEMSA INTERNATIONAL	E20	ACCURIDE*	
BSK+BTV*	A02	ASSFALG*	B03	PULVERIT	B62 C43	HEICO ITALIA	D14	FERVIT FASTENERS	E27	PRINTEC	F02
LD FASTENERS	A03	DEMMELE*		AEROFILTRI	B68 C45	OPPENT	D18	DELLA CASA RETI	E29	SOUTHCO*	
Braglia	A05	FIPA*		SONDERHOFF ITALIA	B74	TPA	D19	AUTOMATOR INTERNATIONAL		TIESSE ROBOT	F03
HBS TECH		HELVI	B08 C05	EPTACOAT	B80	OHRA	D20	UNIVERSAL ROBOTS*		UCIMU-SISTEMI PER PRODURRE - BLUE PHILOSOPHY	F04
HITACHI EUROPE*		COROTRAT	B09	A.I.F.M.	B86	MFS ROBOTICS	D21	ARCONIC*		ROMANI COMPONENTS	F09
MARKING PRODUCTS	A07	COUTH*	B11	IPCM	C00	HIWIN	D27	DEJOND*		SBC LINEAR*	
MATTHEWS-SWEDOT*		RIDIX		C.E.R.V. AUTOMATIC WELDING SYSTEMS	C02	FERRETTO GROUP	D38	FORIND FASTENERS	E35	RIVIT	F10
WECO	A08	GGA	B13	CEIA	C08	I.C.R.	D49	HAEGER EUROPE*		ORBITALUM	F12
UNICOM	A09	AWAFast	B14 C09	AIR LIQUIDE ITALIA SERVICE - (ALIS)	C20 D09	IIS	D53	PEM EUROPE*		R.S. SERVICE	F16
VVG*		HRUSCHKA*		RED-D-ARC*	C20 D09	ANVER - LA RIVISTA DEL COLORE	D55	BOLLHOFF	E38	ROBOTMASTER	F19
FIXI	A11	LCM*		GEFRA*		GIMAF		CASARINI ROBOTICA		DELMET	F20
POLISTUC METAL	A13	LTF	B19	HYUNDAI ROBOTICS*	C26	EDR TORCHES*	D74	HANWHA*	E41	NORD-LOCK	F21
FELTANI RETI	A15	METALLKRAFT*		MODULA	C38	GULLCO*		HYUNDAI*		HBS*	F23
COGEM EUROPE	A17	NUOVA CMM	B20 C11	SONDERSON*	C49	OTC DAIHEN EUROPE*		REHM	E43	SPECIALINSERT	E45
POLIFLUID	A19	DELFO	B26 C19	PIANETA GIOVANI - ECOLE	D00	3M ITALIA	E02	RICERCA CHIMICA	E50	NITTY GRITTY	E53
FAR	A20	ROBOTECO - ITALARGON	B27	PROBEST SERVICE*		ARROWELD ITALIA	E03	SIC MARKING	E62	SIC ZANIBONI*	E66
SIMODEC MONT-BLANC	A23	PANASONIC*		AXXAIR*		TEKNEL	D02	SUNWELD	E66	EBB*	
GYS	A26	BRALO	B32 C21	EMTEK	D02	BERETTA STEFANO	E09	TUTTO PER L'IMBALLO DIV. MARCATURA	E70	TUTTO PER L'IMBALLO DIV. MARCATURA	E76
SITEL MK3	A32	RONZANI ENGINEERING	B35	REUTER*		STELIN	E14	ERGOPACK*		ERGOPACK*	
WELDTRONIC	A38	PSM CELADA FASTENERS	B38 C27	FAST.LOC	D03	APPLYCA	E19	SINCO S.A.L.D.	F35	BERMA MACCHINE	F43
HPM ENGINEERING	A56	SOUTHCO*		KEMPPi*	D05	FANUC		EUROIMPIANTI		EUROIMPIANTI	
EPISTOLIO	A62	SAVIM EUROPE	B43	LINK INDUSTRIES		TECNOROBOT		AXELENIT ITALY	F24	AXELENIT ITALY	
INFRAGAS NOVA IMPIANTI	A68	LESTA	B45	TBI INDUSTRIES*							
CAFFÈ PRIMAMORE	B00	EUROTHERM	B47								
E.O.I. TECNÉ	B02 C03	VESPA SABBIATRICI	B50 C33								
SOYER*	B02 C03										

\*CASE RAPPRESENTATE/REPRESENTED COMPANIES



**AIR LIQUIDE** e **RED-D-ARC** sono lieti di ospitarvi presso il nostro stand per proporvi una **soluzione globale** per la **saldatura**: siamo l'unica azienda sul mercato in grado di offrirvi la più ampia gamma di offerta per la saldatura, in termini sia di quantitative e varietà di prodotti ma soprattutto di tipologia di business:

**VENDITA NUOVO, VENDITA USATO, NOLEGGIO!**

Possiamo fornirvi l'attrezzatura di cui avete bisogno, dove ne avete bisogno, quando ne avete bisogno, per il tempo che ne avete bisogno!



**PADIGLIONE 18  
STAND C20 D09**

**POLISTUC**  
METAL COATINGS

Polistuc produce dal 1972 con passione ed esperienza vernici, facendo confluire il proprio know-how nella realizzazione di prodotti vernicianti adatti a diverse applicazioni sia di carattere artigianale che industriale. La divisione ferro **Polistuc Metal**, studia, formula e crea vernici anticorrosive professionali per applicazioni su macchine agricole e movimento terra, carpenteria pesante e leggera, veicoli industriali, prodotti speciali, cisterne.

Polistuc è un brand di Sirca S.p.A. che è un'azienda certificata ISO9001; ciò garantisce, unitamente a un'elevata professionalità del personale e alla efficienza del processo produttivo, la costante **qualità** delle proprie vernici e dei servizi offerti al cliente.

La cultura aziendale affonda le radici nei valori etici e imprenditoriali del Made in Italy: linea vitale sono considerate risorse umane e ricerca & sviluppo.

La mission di Polistuc è diventare presto **leader** del settore, mettendo in gioco quotidianamente energie, tecnologie e competenze che già la contraddistinguono.

[www.polistuc.it](http://www.polistuc.it) - [info@polistuc.it](mailto:info@polistuc.it) - +39 049.9322311

**C.E.R.V. SRL**  
Automatic Welding Systems

**WELDING ASSEMBLY**  
CUTTING SWAGING  
HANDLING  
FLANGING  
PLATE-BENDING  
SEAM-FOLDING  
Resistance Projection  
TIG PLASMA  
MIG/MAG

**SPECIAL MACHINES**  
SEMI-AUTOMATIC AND  
FULL AUTOMATIC LINES  
AUTOMATIC SYSTEMS  
BESPOKE EQUIPMENTS  
CUSTOM ROBOT CELLS  
SPECIALISTS IN LINES FOR  
WATER HEATERS AND  
HOME APPLIANCES

[www.cerv.it](http://www.cerv.it)

**TERNEU**  
Riscaldatrici a induzione

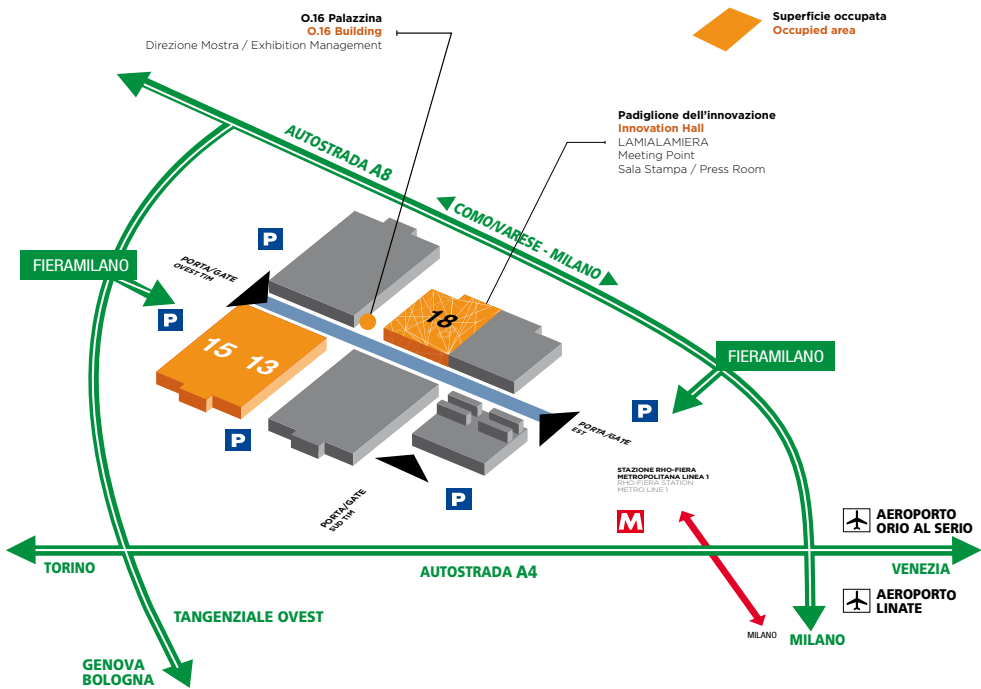
Via Montello 4B  
Visco (UD)  
T. +39 0432 837914  
mail@terneu.com  
www.terneu.com

**HALL 18  
STAND D 08**

**MADE IN ITALY**

PAD 18 - HALL 18

lamiera.net



Arrivederci a  
See you at

**Lamiera**  
**fieramilano**  
17-20/03/2021

Viale Galileo Galilei, 123 - Sandrigo 36066 - (VI) Italia - Tel. (+39) 0444 666999 [info@helvi.com](mailto:info@helvi.com) - [www.helvi.com](http://www.helvi.com)

- Microprocessori di ultima generazione
- Algoritmi evoluti di controllo che garantiscono elevate prestazioni di saldatura
- Maggiore reattività al cambiamento dell'arco elettrico
- Nuove dinamiche di saldatura con una ridotta produzione di spruzzi

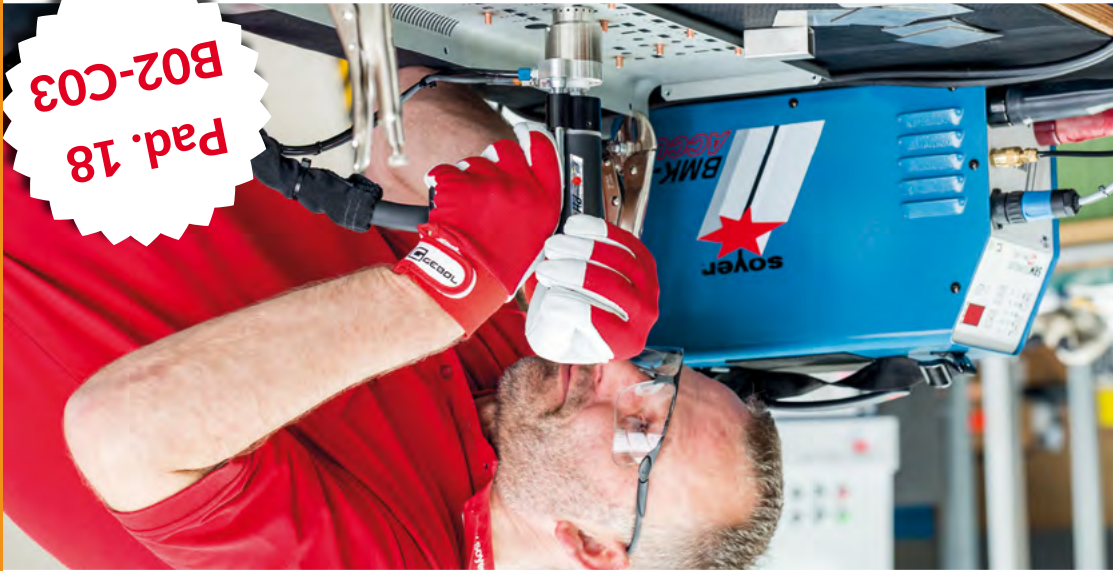
Nuova generazione di Inverter ad uso professionale MIG, MMA/TIG e Plasma in grado di soddisfare le più alte aspettative di utilizzo. La **linea EVO** racchiude migliori tecnologie sia in termini Hardware che Software.

**BRIGHT EVOLUTION**

[www.helvi.com](http://www.helvi.com)



[info@soyer.de](mailto:info@soyer.de) | [www.soyer.de](http://www.soyer.de)



**STUD WELDING  
MADE EASY**

