



CONFINDUSTRIA

CONNEXT

INCONTRO
DI PARTENARIATO
INDUSTRIALE

VISION
BUSINESS
NETWORKING

MICO, Milano - 7-8 febbraio 2019

CONNEXT

- È il primo grande **incontro espositivo** e di **networking digitale** di Confindustria sui principali **driver di sviluppo e crescita** per le imprese nazionali e internazionali
- Sarà un momento unico di **costruzione collettiva di valore**, con un forte focus sulla capacità di Confindustria di mettere in **connessione** e offrire alle imprese **visione** e occasioni di **crescita**
- Crediamo che il **valore economico** nasca sempre da **valori condivisi** e Confindustria, con 160.000 iscritti, può ampliare la catena del valore di ogni filiera
- Per accendere un faro su ogni impresa, moltiplicare le occasioni di **networking** e **business**, per aprire a **nuove possibilità**

IN COLLABORAZIONE CON



ASSOLOMBARDA

Confindustria Milano, Monza e Brianza, Lodi

WHAT'S NEW?

il primo evento Nazionale espositivo e di networking di Confindustria

BACKGROUND

le esperienze di successo di molte Associazioni del Sistema

LOCATION



L'EVENTO



PERCORSO PARTECIPATIVO

9 tappe sui Territori, incontri nelle Confindustrie estere



NUMERI

oltre 2000 imprese attese



ATTIVITÀ

B2B, grandi eventi, speed pitch, showcase, seminari tematici, aziendali e molto altro



TARGET

imprese italiane e aziende da Germania, Marocco e Est Europa



IL PERCORSO DI AVVICINAMENTO



DRIVER DI SVILUPPO

Fabbrica intelligente

- Big Data
- Robotica e IA
- Automazione avanzata
- Cyber security
- Internet of things
- Cloud
- Realtà aumentata e virtuale
- Infrastrutture di rete
- Stampa 3D

Il territorio laboratorio dello sviluppo sostenibile

- logistica
- infrastrutture
- smart mobility
- economia circolare
- resilienza del territorio
- bonifiche e reindustrializzazione
- energie rinnovabili
- turismo, valorizzazione beni culturali e paesaggistici,
- industria creativa

La persona al centro del progresso

- scienze della vita
- ospedalità health-care
- salute e benessere
- servizi socio-assistenziali / silver economy
- welfare aziendale
- formazione
- alimentazione
- domotica
- moda/design

Aree metropolitane motore dello sviluppo

- rigenerazione urbana
- riqualificazione energetica
- digitalizzazione dei servizi
- energia distribuita
- smart & sharing mobility
- servizi ambientali

Made in Italy nel mondo

Incontri con la rete commerciale della Germania

- Food & Beverage
- Moda & Accessori

ATTIVITÀ INTERNAZIONALE



Delegazioni di imprese estere da:

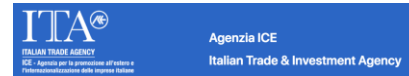
- Marocco
- Germania
- Est Europa (Bosnia, Bulgaria, Macedonia, Romania e Serbia)

IN COLLABORAZIONE CON



Area speciale dedicata alle reti commerciali della Germania per la promozione del **Made in Italy** nel Food & Beverage e Moda & Accessori

IN COLLABORAZIONE CON



L'AREA ESPOSITIVA



L'AREA ESPOSITIVA



COME PARTECIPARE



MAIN SPONSOR



ESPOSITORE

Platinum

Golden

Silver

Executive

Standard



VISITATORE

Associato
con B2B

Non associato
con B2B

Associato
senza B2B

Non associato
senza B2B



PARTNER

Mobility

Travel agency

Tecnico

Istituzionale

Patrocini

IL KIT PER LE IMPRESE



VISIBILITÀ DEL BRAND



ASSISTENZA



AREA DEDICATA



INCONTRI BUSINESS



PRESENTAZIONI AZIENDALI



NETWORKING



ACCESSO AGENDA APPUNTAMENTI ON LINE





MAIN SPONSOR

ESCLUSIVITA'
MERCEOLOGICA

Grandi realtà istituzionali o private che, per mission e attività, siano **trasversali ai 4 driver** tematici che aggregheranno le imprese di CONNEXT, con attività rilevanti per l'intero sistema imprenditoriale italiano.

Avranno un **ruolo attivo nello sviluppo delle tematiche** e **degli incontri** ad esse correlati.

Ai Main Sponsor saranno garantiti una **gamma di benefit dedicati** e una **visibilità diffusa** nella due giorni dell'evento e nel relativo percorso di avvicinamento.

Le modalità di partecipazione del Main Sponsor saranno oggetto di **confronto diretto** con gli organizzatori, che assicureranno la **massima visibilità e una presenza** in EXPO CONNEXT **personalizzata**.

STANDARD EXPO

associato € 1.500

non associato € 2.500

Presenza nel market place: LOGO STANDARD

Presenza in fiera: STAND 1,5 X 1,5 m con arredo base

Piano di comunicazione: DEDICATO *

Possibilità di organizzare: 1 SPEED PITCH

Professional per organizzare B2B: 2

Eventi conviviali: A PAGAMENTO

Ingressi (oltre personale stand): 2 PASS



* Il piano di comunicazione sarà declinato in 5 opzioni a seconda della tipologia di ingaggio

EXECUTIVE EXPO

associato € 5.000

non associato € 7.000

Presenza nel market place: LOGO MEDIUM

Presenza in fiera: STAND 4 mq con arredo base

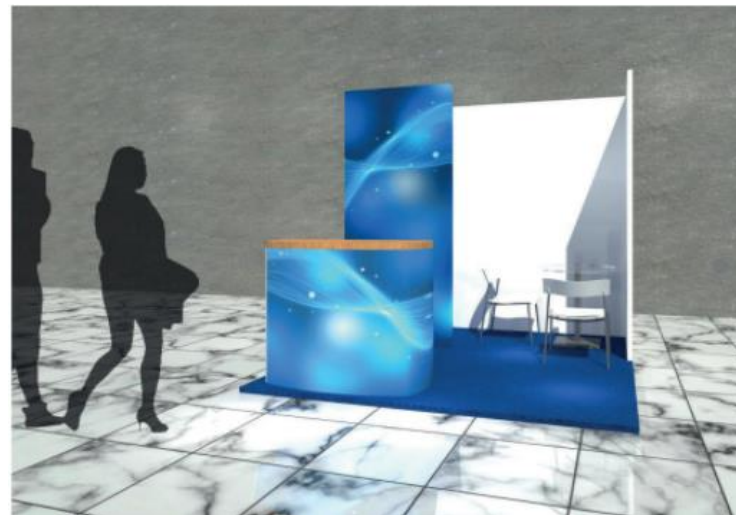
Piano di comunicazione: DEDICATO *

Possibilità di organizzare: 2 SPEED PITCH

Professional per organizzare B2B: 3

Eventi conviviali: 2 INVITI RISERVATI

Ingressi (oltre personale stand): 4 PASS



* Il piano di comunicazione sarà declinato in 5 opzioni a seconda della tipologia di ingaggio



SILVER EXPO

€ 15.000

Presenza nel market place: **LOGO PLUS**

Presenza in fiera: **STAND 10 m²** con arredo base

Piano di comunicazione: **DEDICATO ***

Possibilità di organizzare: **1 WORKSHOP TEMATICO**

Professional per organizzare B2B: **5**

Eventi conviviali: **4 INVITI RISERVATI**

Ingressi (oltre personale stand): **2 VIP**



* Il piano di comunicazione sarà declinato in 5 opzioni a seconda della tipologia di ingaggio



GOLDEN EXPO

€ 30.000

Soluzione che consente di esprimere la propria **leadership di filiera nell'ambito della tematica** scelta con un numero di operatori che consente di moltiplicare il **numero dei B2B** a discrezione dell'azienda e le attività di **networking**

Presenza nel market place: **LOGO BIG**

Presenza in fiera: **STAND 30 m² con arredo base**

Piano di comunicazione: **DEDICATO ***

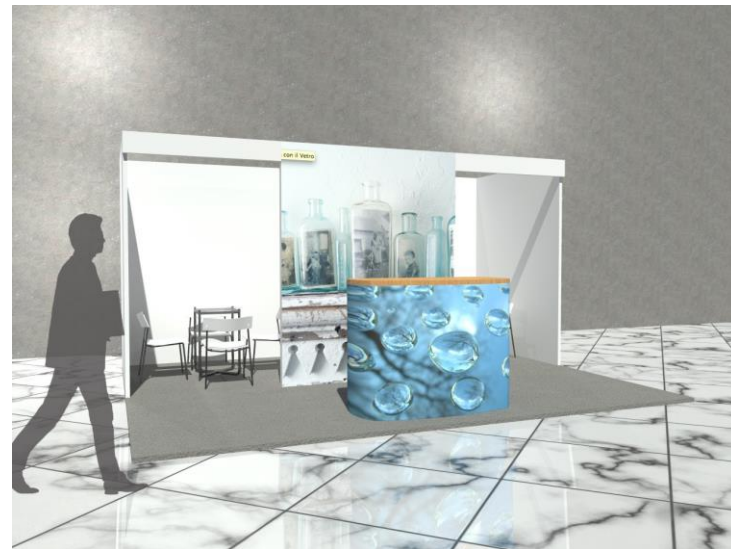
Possibilità di organizzare: **1 SEMINARIO TEMATICO**

Professional per organizzare B2B: **10**

Area Lounge Vip a disposizione per: **colazione per 10 pax**

Eventi conviviali: **8 INVITI RISERVATI**

Ingressi (oltre personale stand): **4 VIP**



* Il piano di comunicazione sarà declinato in 5 opzioni a seconda della tipologia di ingaggio





PLATINUM EXPO

€ 50.000

Soluzione che, per **dimensione** e **posizionamento** consente di esprimere la propria **leadership nell'ambito dell'area tematica** scelta con un numero di operatori aperto per **massimizzare il numero dei B2B** e le **attività promozionali** e di **networking**

Presenza nel market place: **LOGO MAXI**

Presenza in fiera: **STAND 40 m²** con arredo base

Piano di comunicazione: **DEDICATO ***

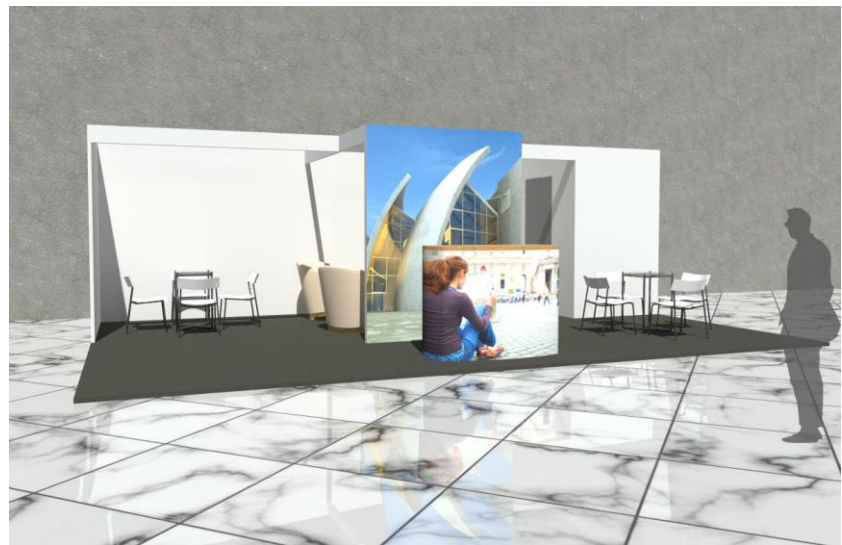
Possibilità di organizzare: **2 SEMINARI TEMATICI**

Professional per organizzare B2B: **N. ILLIMITATO**

Area Lounge Vip a disposiz. per: **colazione per 20 pax**

Eventi conviviali: **10 INVITI RISERVATI**

Ingressi (oltre personale stand): **10 VIP**



* Il piano di comunicazione sarà declinato in 5 opzioni a seconda della tipologia di ingaggio



VISITATORE

associato

accesso all'area espositiva e possibilità
di partecipare agli eventi/pitch

gratuito

accesso al market place
e possibilità di organizzare B2B*

€ 400

non associato

accesso all'area espositiva e possibilità
di partecipare agli eventi/pitch

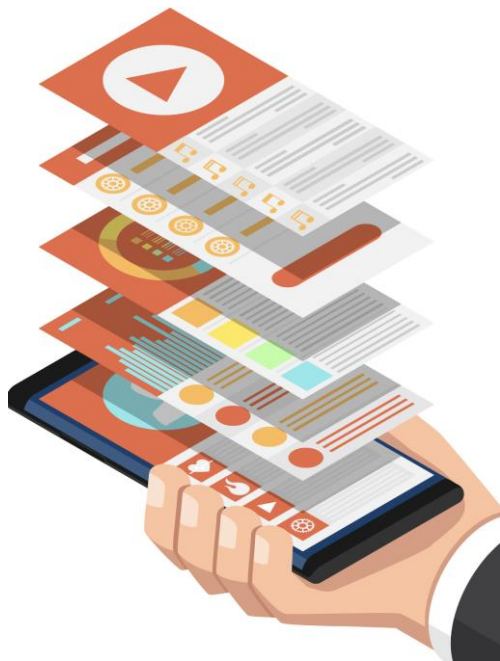
€ 250

accesso al market place
e possibilità di organizzare B2B*

€ 800

* Le richieste dei B2B sono soggette ad accettazione da parte delle aziende, ogni Visitatore che accede al Marketplace potrà organizzare al massimo 5 B2B in ciascuna giornata.

LA PIATTAFORMA DIGITALE DI MATCHMAKING



Raccolta adesioni, gestione matchmaking



Notifiche push per inviti ad eventi aziendali



Individuazione potenziali partner



Attività post evento: follow up, analisi customer

PIANO DI COMUNICAZIONE

PER LE IMPRESE

- ✓ Spot radiofonici giornalieri - Spot TV giornalieri - Citazioni giornaliere diretta radio
- ✓ Interviste in diretta sull'evento nelle principali trasmissioni
- ✓ Il giorno dell'evento, dirette esterne Radio TV, con talk show e interviste
- ✓ Forte visibilità sui social
- ✓ Tutti i materiali online sul sito di Confindustria

TUTTE LE INFORMAZIONI SU

<https://connext.confindustria.it>

