

Cerini[®]

YOUR IDEAS OUR TOOLS





LA QUALITÀ DELL'ESPERIENZA *THE QUALITY OF EXPERIENCE*

Cerin inizia la propria attività nel 1971 e oggi rappresenta una delle più affermate e consolidate realtà italiane nel settore **dell'utensileria di precisione in metallo duro**.

Nel corso degli anni **Cerin** è divenuta leader nel settore e si è affermata nei mercati di tutto il mondo grazie alla qualità di prodotto, all'efficienza e flessibilità della sua struttura interna e ad un forte impegno in Ricerca e Sviluppo mirati alla progettazione di nuovi prodotti.

Un servizio di assistenza tecnica e commerciale è sempre disponibile per soddisfare le esigenze della clientela.

Cerin è certificata UNI ISO 9001:2015.

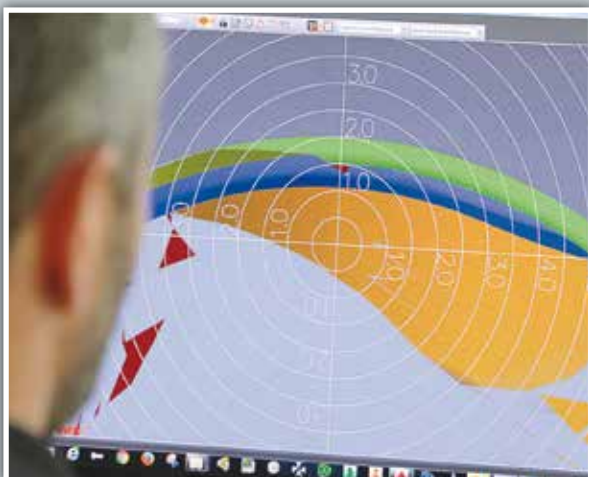
Cerin has been present on the market since 1971 and currently represents one of the most well known and well reputed **Italian manufacturer of carbide precision tools**.

During the years **Cerin** has become leader in the field and have been known on the domestic and international markets as high quality manufacturer thanks to Quality of the Products, Efficiency of the inner structure, Services available for the clientele and Research and Development engaged in new products development.

A service of technical and commercial assistance is always available to meet customer needs.

The company is UNI EN ISO 9001:2015 certified.







GLI UTENSILI DEL FUTURO, OGGI TOOLS OF FUTURE, NOW

Affilatrici e rettifiche di ultima generazione consentono elevati standard produttivi in grado di soddisfare qualsiasi esigenza del Cliente.

La produzione è gestita dai più moderni sistemi informativi e gestionali secondo le recenti innovazioni dell'industria 4.0.

Newest cutting tool grinding and cylindrical grinding machines allow high standards in production enabling to meet any customer's requirements.

Manufacturing is handled by the most modern information systems according to 4.0 Industry innovations.





LA QUALITÀ SUPERIORE *HIGH STANDARD QUALITY*

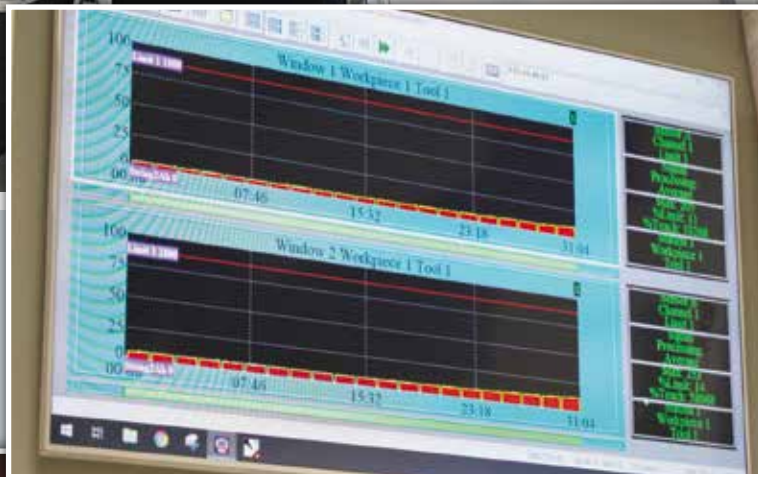
Cerin investe ogni anno una cospicua parte dei profitti nell'innovazione tecnologica e nello sviluppo di nuovi prodotti. Una sala prove interna garantisce la possibilità di sviluppare progetti customizzati e di proporre sul mercato utensili testati e certificati.

Parametri di taglio, vita utensile, cicli di lavoro possono essere misurati, archiviati e ottimizzati con l'ausilio di apposita strumentazione digitale.

Every year Cerin invest a significant amount of profits in technological innovations as well as new products' evolution. The in-house testing room guarantees customized projects processing enabling Cerin to offer fully tested and certified tools to the market

Cutting parameters, tool life, working cycles can be detected, filed and optimized by means of specific digital equipment.







LA GAMMA DI PRODUZIONE *TOP PRODUCTION RANGE*

Le principali linee di prodotto sono:

- Lime rotative
- Frese frontali
- Frese per vetroresina
- Frese ad alta velocità per alluminio ed acciai temperati
- Punte elicoidali con e senza fori di refrigerazione
- Alesatori
- Svasatori
- Utensili speciali a disegno.

Tutti gli utensili sono realizzati con metalli duri micrograna e sub-micrograna.

La produzione standard è una delle più vaste e complete nel suo genere e tutti gli articoli sono disponibili a magazzino in pronta consegna.

Gli utensili **Cerin** sono idonei a lavorare qualsiasi materiale: acciaio, alluminio, leghe leggere, ghisa, materie plastiche, fibre sintetiche e marmo.

The main production lines are:

- *Rotary burs*
- *End-mills*
- *Carbide tools for glass fibre*
- *High speed end-mills for aluminium and tempered steels*
- *Carbide drills with and without cooling channels*
- *Reamers*
- *Countersinks*
- *Special designed tools*

All tools are made of hard metal micro-grain and sub-micro grain.

The standard production is one of the widest and most complete. All items are available in stock for immediate delivery.

***Cerin's** tools are suitable to work any kind of material, such as: steel, aluminium, light alloys, cast iron, plastic materials, synthetic fibres, marble.*



Un magazzino computerizzato permette la movimentazione degli utensili in modo molto veloce.



A computerised inventory allows very fast tools' pick-up.





STRUMENTI IDONEI PER TUTTE LE APPLICAZIONI **SUITABLE TOOLS FOR ANY APPLICATION**

La competenza, l'affidabilità e l'esperienza consolidata di **Cerin**, sono disponibili per i settori a tecnologia avanzata, quali:

- Industria automobilistica
- Industria aeronautica ed aerospaziale
- Costruzioni navali
- Costruzione macchine utensili
- Costruzione accessori meccanici (es. stampi, pompe, turbine, ecc.)
- Lavorazione di fibre sintetiche/materiali compositi
- Lavorazione del marmo e pietra.

La costante collaborazione con le più importanti ditte nazionali e mondiali consente a **Cerin** di risolvere problemi specifici di lavorazione.

La produzione complessiva è destinata per il 50% all'export e copre un mercato di oltre 40 diversi paesi in tutto il mondo.

Precision, reliability and a consolidated experience are available for serving high technological requirements' fields such as:

- *Automotive industry*
- *Aeronautic and aerospace industry*
- *Shipbuilding*
- *Tool machines manufacturing*
- *Mechanical accessories (i.e. moulds, pumps, turbines, etc.)*
- *Synthetic/composite materials fibres working*
- *Marble and stone working*

*Constant cooperation with the best domestic and European companies enable **Cerin** to often solve specific technical problems.*

The 50% of the total production is delivered abroad in 40 different countries worldwide.



Industria automobilistica
Automotive



Industria aeronautica e aerospaziale
Aeronautic and aerospace



Costruzioni navali
Shipbuilding



Energia
Energy



Materiali compositi
Composite materials



Lavorazione del marmo
Marble and stone working



Cerin[®]_{Spa}

Via Enrico Fermi, 15 - 37010 AFFI (Verona) Italy
Tel. +39 045 7200 844 - Fax +39 045 7200 835
e-mail: cerin@cerin.it
www.cerin.it

45°33'53.28" N - 10°45'58.14" E